

Udlagt gulvplader 1:20

Montage af Ivarsson Duripanel Gulvplade:

Tegningen viser montage af 25 mm Duripanel som understøttende gulvplade udlagt på strøger.

Gulvpladerne udlægges forskudt.

Dimensionering af gulvplade:

Sikkerhedsfaktor 3		kN/m ²
Pladetykkelse:	Afstand:	max q:
18	625 mm	2,85
25	625 mm	5,83

Sikkerhedsfaktor 5		kN/m ²
Pladetykkelse:	Afstand:	max q:
18	625 mm	1,52
25	625 mm	3,27

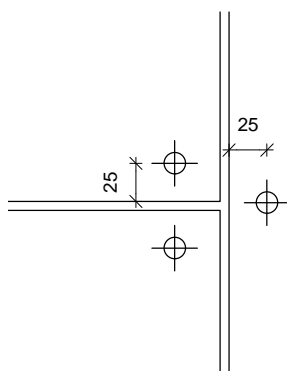
Duripanel monteres med min. 10 mm afstand til væg.

Der skal udføres dilatationsfuge pr. 30 m².

Afstand mellem skruer:
Maks. 200 mm på langs af understøtning.

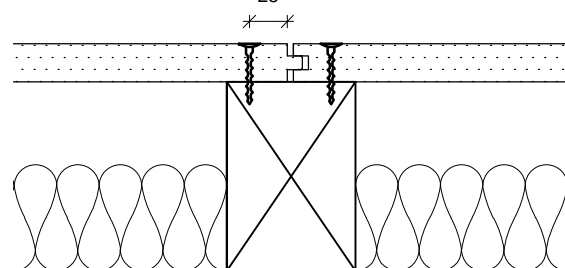
Ved brug af Duripanel i andre tilfælde se da bygningsdelsbeskrivelse.

Kantafstand for skruer:
Mindst 25 mm vertikalt og horisontalt.



Plade samling hjørne 1:5

Lodret snit pladesamling 1:5
25



Fastgørelse:

Duripanel gulvplade monteres med 3 mm afstand per plade. i-vingebørskrue til 2 mm stål og i-montageskrue til træ. For yderligere information se bygningsdelsbeskrivelse.

Montage og fastgørelse (gulv)



Kometvej 36 - DK-6230 Rødekro
Tlf. 73 66 19 99 Fax. 74 66 10 20
E-mail: ivarsson@ivarsson.dk
www.ivarsson.dk