

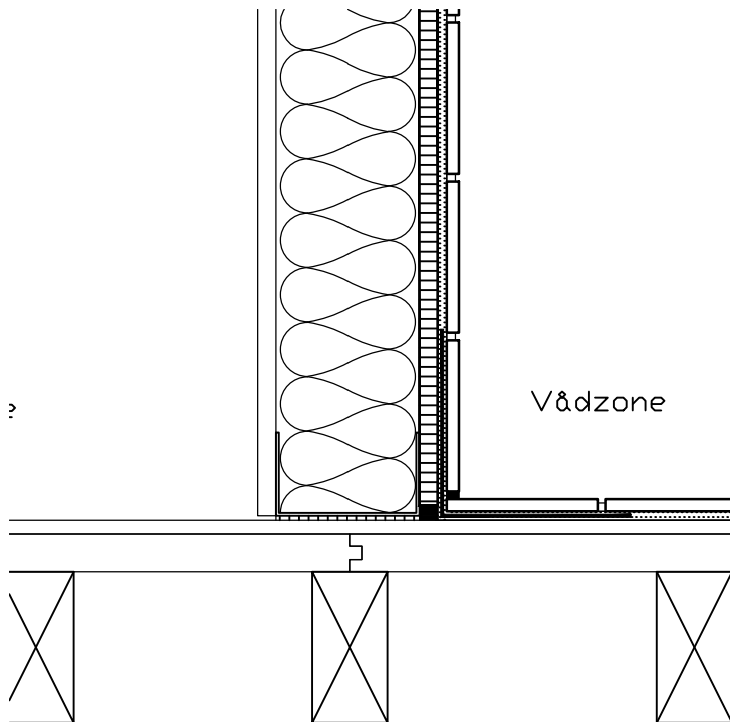
### Montage af Ivarsson Hydropanel som vægbeklædning:

Tegningen viser montage af 9 og 12 mm Hydropanel med lige kanter på stålskelletvæg i vådrum ved tilslutning til let gulvopbygning.

Hvis der udlægges flere plader eller delplader over væghøjden, skal disse lægges i forbandt for at undgå krydsfuger.

Yderligere vådrumsarbejde udføres efter gældende forskrifter.

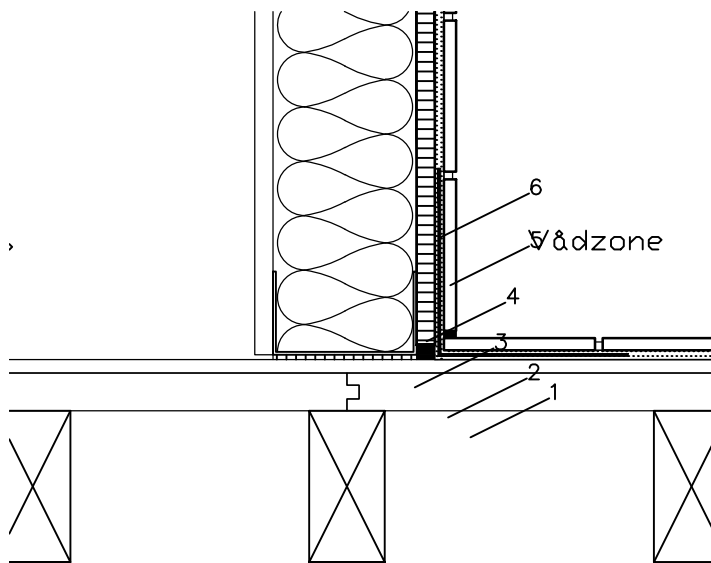
Ved brug af Hydropanel i andre tilfælde se da bygningsdelsbeskrivelse.



Lodret snit - Tilslutning til let gulv 1:10

### Eksempel på gulvkonstruktion:

Hydropanel  
Duripanel gulvplade  
Gulvstrøger



Lodret snit - Tilslutning til let gulv 1:5

1. Armeringstape
2. Elastisk fuger (vedligeholdelsesfuger)
3. Stålskellet
4. 12 mm Hydropanel
5. Fliser
6. Vådromsmembran

### Fastgørelse:

Hydropanelpladerne må fastgøres med skruer på stålskellet.

På træskellet må der bruges skruer eller klammer.

For yderligere information, se bygningsdelsbeskrivelsen.

*Bistand i forbindelse med tegningsmateriale, tekniske spørgsmål og beregning af materialeforbrug er udelukkende vejledende. Ivarsson A/S kan således ikke pålægges erstatningsansvar herfor.*

### Lodret snit - Tilslutning let gulv

**IVARSSON**

Kometvej 36 - DK-6230 Rødekro  
Tlf. 73 66 19 99 Fax. 74 66 10 20  
E-mail: ivarsson@ivarsson.dk  
www.ivarsson.dk