

Montage af ivarsson Hydropanel som loft:

Tegningen viser montage af 9 og 12 mm Hydropanel som loftsplade på understøtning af træ.

Pladerne anbringes forskudt på en sådan måde, at pladernes hjørner ikke mødes.

Hele pladen understøttes af trælægter eller metalprofiler.

Ikke affasede kanter affases om nødvendigt.

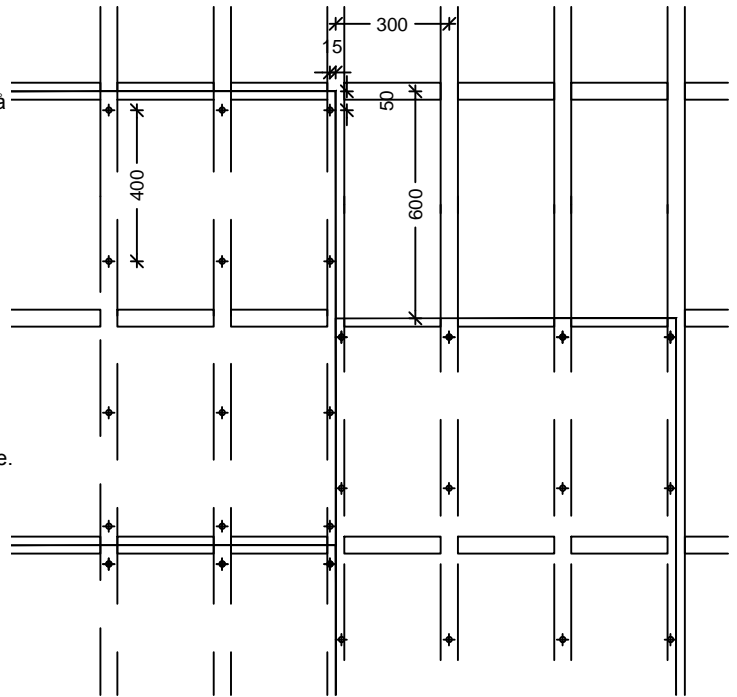
Pladerne fastgøres udelukkende med skruer.

Hydropanel monteres med knasfuge.

Afstand mellem skruer:

Max 300 mm ved pladekant og 400 mm midt på pladen.

Ved brug af Hydropanel i andre tilfælde se da bygningsdelsbeskrivelse.



Hydropanel opsat på loft 1:20

Fastgørelse:

Hydropanelpladerne må udelukkende

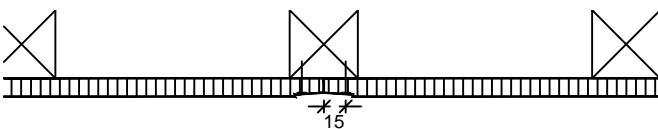
fastgøres med skruer ved loft.

Pladerne må monteres med tætte

samlinger

For yderligere information se

bygningsdelsbeskrivelsen.

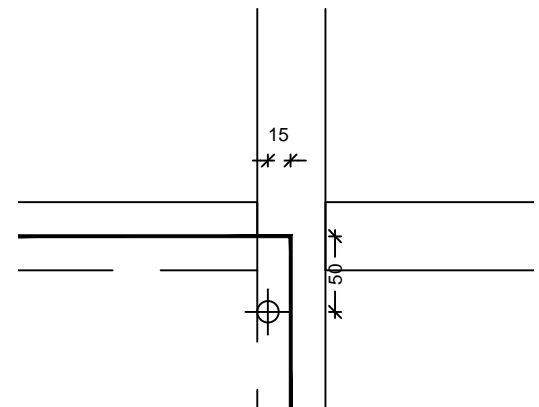


Pladesamling 1:5

Kantafstand for skruer:

Mindst 15 mm over enden

Mindst 50 mm langs kant



Skrueafstand ved kant 1:5

Bistand i forbindelse med tegningsmateriale, tekniske spørgsmål og beregning af materialeforbrug er udelukkende vejledende. ivarsson A/S kan således ikke pålægges erstatningsansvar herfor.

Montage og fastgørelse (loft)

IVARSSON

Kometvej 36 - DK-6230 Rødekro
Tlf. 73 66 19 99 Fax. 74 66 10 20
E-mail: ivarsson@ivarsson.dk
www.ivarsson.dk