

Tegningen viser montage af 12 mm Hydropanel med lige kanter på stålskellevæg i vådrum ved tilslutning til gulv.

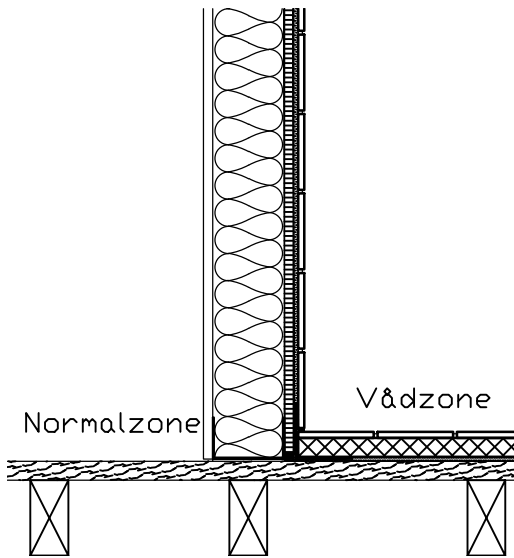
Hvis der udlægges flere plader eller delplader over væghøjden, skal disse lægges i forbandt for at undgå krydsfuger.

Afstand mellem skruer:
maks. 300 mm vertikalt i kanten
maks. 300 mm vertikalt i pladens midte
maks. 300 mm horisontalt i pladens midte

Centerafstand mellem stålægter:
maks. 300 mm

Yderligere vådrumsarbejde udføres efter gældende forskrifter.

Ved brug af Hydropanel i andre tilfælde se da bygningsdelsbeskrivelse.



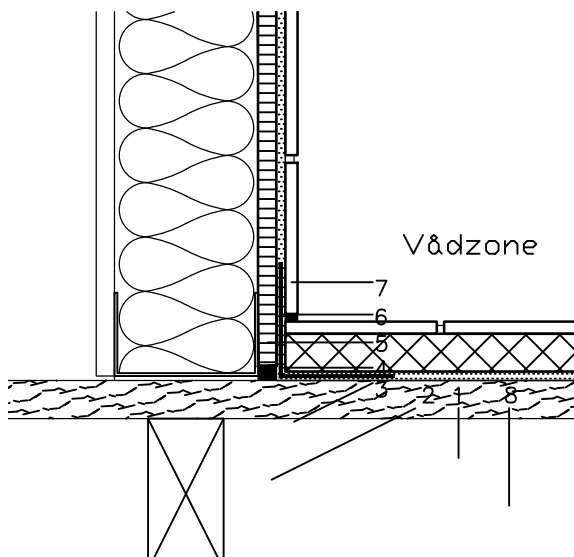
Lodret snit - Tilslutning til krydsfiner 1:10

Fastgørelse:

Hydropanelpladerne må fastgøres med skruer på stålskellet.

På træskellet må der bruges skruer eller klammer.

For yderligere information se bygningsdelsbeskrivelsen.



Lodret snit - Tilslutning til krydsfiner 1:5

1. Afretning
2. Fuge
3. Elastisk fuge (vedligeholdelsesfuge)
4. Armeringstape
5. Hydropanel 12 mm
6. Vådsumsmembran
7. Fliser
8. Undergulv krydsfiner

Bistand i forbindelse med tegningsmateriale, tekniske spørgsmål og beregning af materialeforbrug er udelukkende vejledende. ivarsson A/S kan således ikke pålægges erstatningsansvar herfor.

Lodret snit - tilslutning til krydsfiner

IVARSSON

Kometvej 36 - DK-6230 Rødekro
Tlf. 73 66 19 99 Fax. 74 66 10 20
E-mail: ivarsson@ivarsson.dk
www.ivarsson.dk