

Montage af Ivarsson Hydropanel som vægbeklædning:

Tegningen viser montage af 9 og 12 mm Hydropanel med lige kanter på stålskeltevæg i vådrum ved ind- og udfgående hjørne.

Hvis der udlægges flere plader eller delplader over væghøjden, skal disse lægges i forbandt for at undgå krydsfuger.

Afstand mellem skruer:

maks. 300 mm vertikalt i kanten

maks. 300 mm vertikalt i pladens midte

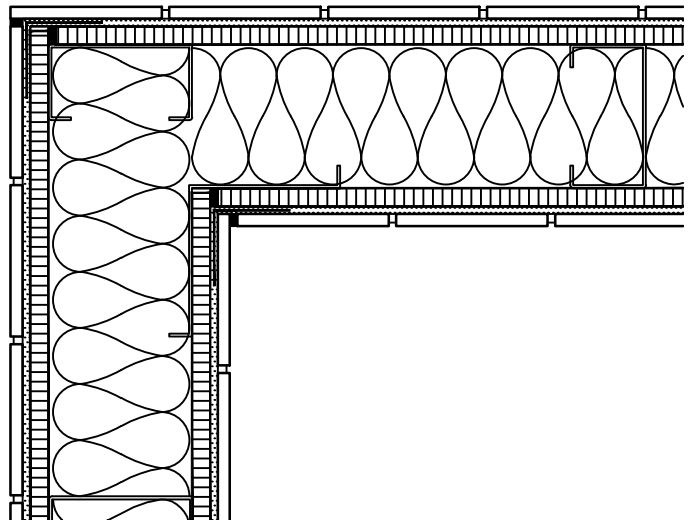
maks. 300 mm horisontalt i pladens midte

Centerafstand mellem stålægter:

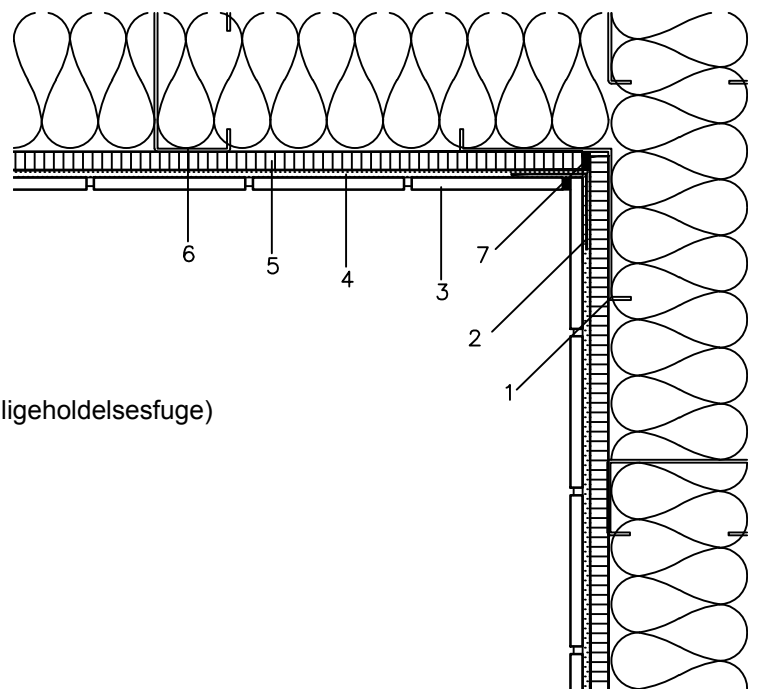
maks. 300 mm

Yderligere vådrumsarbejde udføres efter gældende forskrifter.

Ved brug af Hydropanel i andre tilfælde se da bygningsdelsbeskrivelse.



Vandret snit - udfgående hjørne 1:5



1. Hjørnestolpe
2. Armeringsbånd
3. Fliser
4. Vådrumsmembran
5. Hydropanel 12 mm
6. Stålstolper
7. Elastisk fugetætning (vedligeholdelsesfuge)

Fastgørelse:

Hydropanelpladerne må fastgøres med skruer på stålskellet.

På træskellet må der bruges skruer eller klammer.

For yderlige information se bygningsdelsbeskrivelsen.

Vandret snit - indfående hjørne 1:5

Bistand i forbindelse med tegningsmateriale, tekniske spørgsmål og beregning af materialeforbrug er udelukkende vejledende. Ivarsson A/S kan således ikke pålægges erstatningsansvar herfor.

Lodret snit - ind og udfgående hjørne

IVARSSON

Kometvej 36 - DK-6230 Rødekro
Tlf. 73 66 19 99 Fax. 74 66 10 20
E-mail.: ivarsson@ivarsson.dk
www.ivarsson.dk