

Utlagt gulvplater 1:20

Montering av Ivarsson Duripanel Gulvplate:

Tegningen viser montering av 25 mm Duripanel som understøttende gulvplate utlagt på lekter.

Gulvplatene utlegges forskjøvet.

Dimensjonering av gulvplate:

Sikkerhetsfaktor 3		kN/m ²	
Platetykkelse:	Avstand:		max q:
18	625 mm		2,85
25	625 mm		5,83

Sikkerhetsfaktor 5		kN/m ²	
Platetykkelse:	Avstand:		max q:
18	625 mm		1,52
25	625 mm		3,27

Duripanel monteres med min. 10 mm avstand til vegg.

Det skal utføres separasjonsfuge pr. 30 m².

Avstand mellom skruer:
Maks. 200 mm på langs av understøtning.

Ved bruk av Duripanel i andre tilfeller se da bygningsdelsbeskrivelse.

Kantavstand for skruer:
Mindst 25 mm vertikalt og horisontalt.

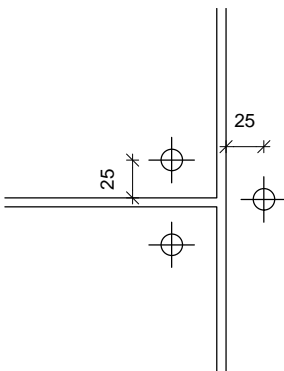
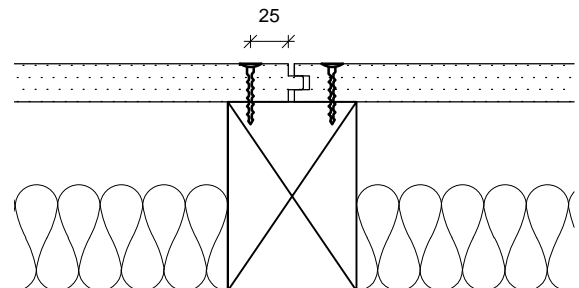


Plate samling hjørne 1:5

Loddrett snitt platesamling 1:5



Fastgjørelse:

Duripanel gulvplate monteres med 3 mm avstand per plate.
i-vingeborskruer til 2 mm stål og i-monteringskrue til tre.
For ytterligere informasjon se bygningsdelsbeskrivelse.

Bistand i forbindelse med tegningsmateriale, tekniske spørsmål og beregning av materialforbruk er utelukkende veiledende. Ivarsson Norge kan derfor ikke pålegges erstatningsansvar for dette.

Montering og fastgjørelse (gulv)



Besøksadresse: Breivollvn. 27
Postboks 222, Alnabru
N-0614 Oslo
Tel. 21 09 66 00
Fax 21 09 66 05
ivarsson@ivarsson.no

DATO: 23.10.12

MÅL: 1:20/1:5

SIGN: dkivpb

(23).4.300