



Augusti 2015  
3.123 SV

# MASTERPANELS

by ivarsson



## Hydropanel – when Performance matters

- Laboratorier
- Sjukhus
- Simhallar
- Badrum
- Storkök
- Hotell och restauranger
- Modulbyggen

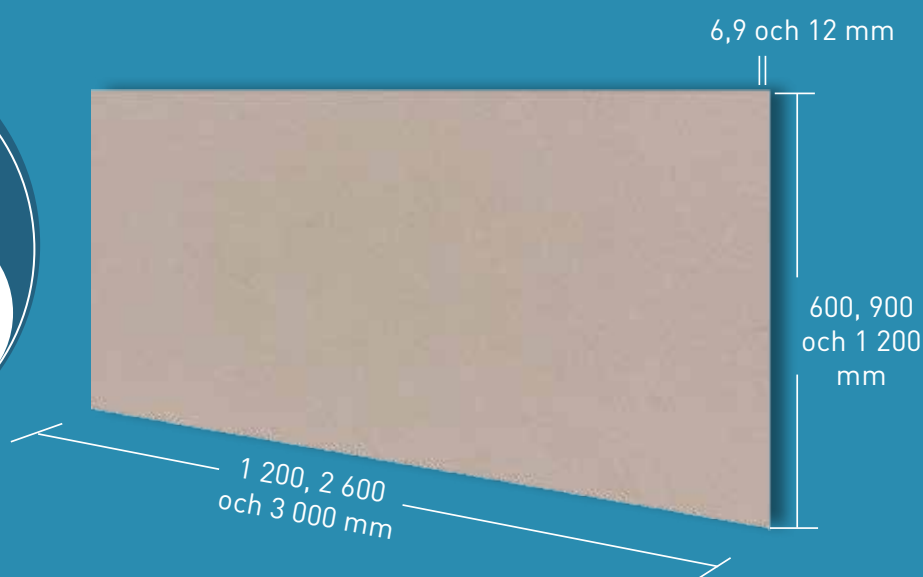


# Hydropanel

## – inomhus och i våtutrymmen

Hydropanel är en multifunktionell fibercementskiva med en överlägsen kombination av egenskaper som t.ex. styrka, brand, fukt och ljud.

Hydropanel är en universallösning ...



Stark byggskiva för platser där det krävs en slagtålig yta eller direkt upphängning i skivan. Hydropanel kan användas för konstruktioner med ett skivlager i våtutrymmen.

Längd	mm	1 200, 2 600 och 3 000
Bredd	mm	600, 900 och 1 200
Tjocklek	mm	6, 9 och 12
Vikt per m <sup>2</sup>	kg	8,75/13/17,5

# Hydropanel

## – den starkaste skivan på marknaden

Hydropanel är marknadens starkaste fibercementskiva för användning vid uppbyggnad av väggar, tak och golv inomhus. Hydropanel är godkänd för användning i väggkonstruktioner med brandkrav på upp till 120 minuter. Skivan har goda ljuddämpande egenskaper och gör det möjligt att uppfylla moderna byggkrav.

---

Hydropanel reagerar nästan inte alls på fukt och bidrar inte till röta och svamp. Därför är skivan speciellt lämplig för våtrum och fuktiga miljöer. Dessutom är Hydropanel lämplig som underlag för kakel.

Hydropanel är tillverkad av Portlandcement, mineraliska fyllnadsämnen, armeringsfibrer och funktionella tillsatser.

Hydropanel har mycket hög skiveffekt, vilket gör det möjligt att uppnå besparingar på andra platser i konstruktionen.

I moderna byggnader ställs det krav på ljudreduktion i väggarna mellan olika rum. Det finns dokumenterade väggkonstruktioner, baserade på Hydropanel, som ger en reduktion på upp till 55 dB.



### UPPHÄNGNING/SLAGTÅLIGHET

Skivan klarar direkt upphängning av upp till 63 kg per infästning och är mycket stark. Kan användas i miljöer där skivan utsätts för slag.



### RÖTA OCH SVAMP

Skivan är oorganisk och är beständig mot röta och svamp.



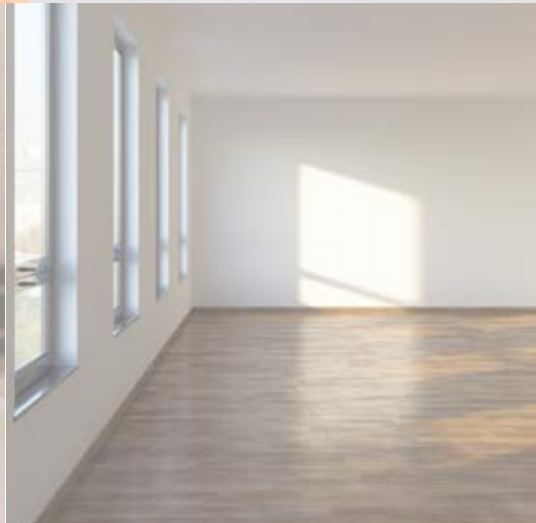
### BRAND OCH LJUD

Skivan kan användas i väggkonstruktioner där det finns krav på brand och ljud.



### FUKTBESTÄNDIG

Skivan är fuktbeständig



**SJUKHUS, SKOLOR, TORRVINDAR,  
HOTELL, RESTAURANGER,  
MODULBYGGEN, MM. ...**

# Hydropanel

## – det flexibla byggandet

Med Hydropanel kan man rationellt bygga flexibla rum i enlighet med de gällande krav.

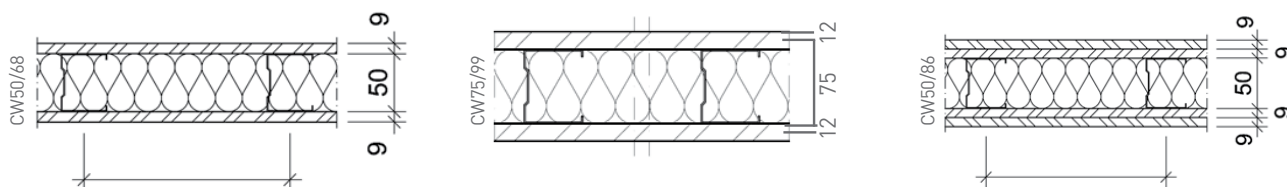
Vid användning av Hydropanel i en enlayerskonstruktion är det ofta möjligt att uppnå samma eller bättre egenskaper än vad som kan uppnås med andra traditionella konstruktioner med två eller tre lager.

En vägg tillverkad av Hydropanel klarar slag och stötar. Den reagerar inte på fukt och kan användas som underlag för kakel. Skivans utdrags- och upphängningsstyrka gör det möjligt att ändra lokalens inredning utan att behöva tänka på extra förstärkningar av väggkonstruktionen.

Väggen kan konstrueras så att den uppfyller 120 minuters brandkrav.

En konstruktion med ett lager är äntligen betydligt snabbare att montera än två- eller trelagerskonstruktioner.

Detta innebär att Hydropanel lämpar sig bra för laboratorier, sjukhus, hotell, skolor, industri och andra platser där man vill kunna ändra rummets funktioner, utan att behöva tänka på att förstärka väggarna.



### STÅLREGLAR – DIMENSION SEEMANN

Brandklass – ljudisolering						
Mellanvägg						
System	Ståltreklar	Skivtjocklek på båda sidor mm.	Skruvavstånd längs kant/i mitten	Tjocklek på isolering mm.	Klassificering EN 13501-2	Ljudisolering $R_w, R(C, C_v)$ (dB) (dB, dB)
CW50/68	CW50 x 40 x 06	9	400/600	50	E 30 EI 30 EW 30	46 -4; -11
CW75/99	CW75 x 40 x 06	12	400/600	75	E 60 EI 60 EW 120	53 -3; -8
CW50/86	CW50 x 40 x 06	9+9	400/600	50	E 120 EI 120 EW 120	55 -3; -9

Tabellen är baserad på stålstomme med stående bredd  $\geq 48$  mm och godstjocklek på min. 0,6 mm som t.ex. profiler från seemann.dk

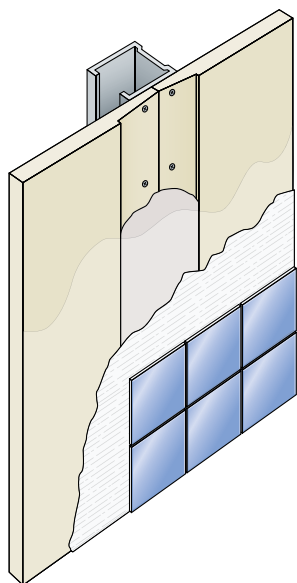
# Hydropanel

## – minskad risk för röta och svamp med oorganisk skiva

Utöver att vara stark är Hydropanel även en fuktstabil skiva, vilket gör den speciellt lämplig som våtrumsskiva för såväl väggar, tak och golv.

Hydropanel är oorganisk och påverkas inte av fukt. Skivan utgör inte grogrund för röta och svamp, vilket i kombination med skivans styrka gör den speciellt lämplig för konstruktioner med ett skivlager i våtrum. På så sätt sparar man både tid och material jämfört med traditionella lösningar med två eller tre lager

Man kombinerar fördelarna med det flexibla byggandet med de krav som ställs på våtutrymmet. Detta gör Hydropanel till den optimala lösningen för simhallar, spaanläggningar med mera.



### KAKEL

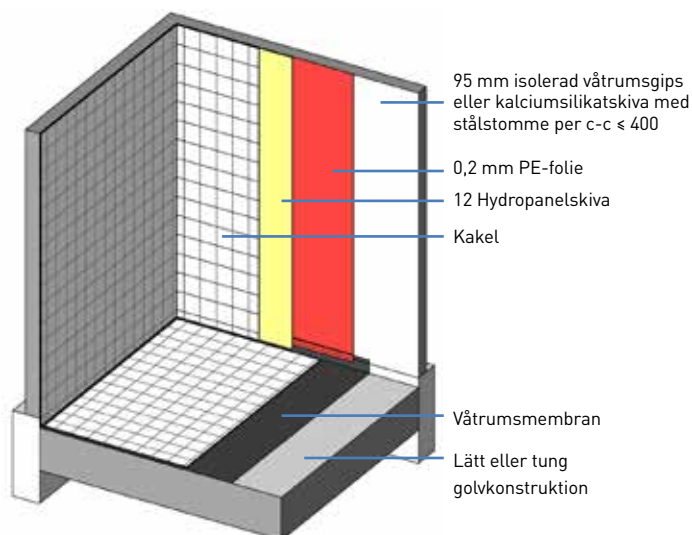
Hydropanel levereras såväl med rak kant som med spackelkant. Efter att skivskarvarna har spacklats kan man sätta upp kakel direkt på den tätade och torra ytan.

### Våtrum utan våtrumsmembran

I enlighet med "Byg och Byg Anvisning 200" (sidan 45-47) kan

Hydropanel kan användas tillsammans med vanliga våtrumsmembransystem eller i konstruktioner med två lager med en 0,2 mm PE-folie mellan de två skivlagren. I det senare alternativet sparar man in på det traditionella våtrumsmembranet på väggarna.

Skivan är lämplig som underlag för alla traditionella badrumsbeklädnader, t.ex. filt, vinyl, kakel m.m.

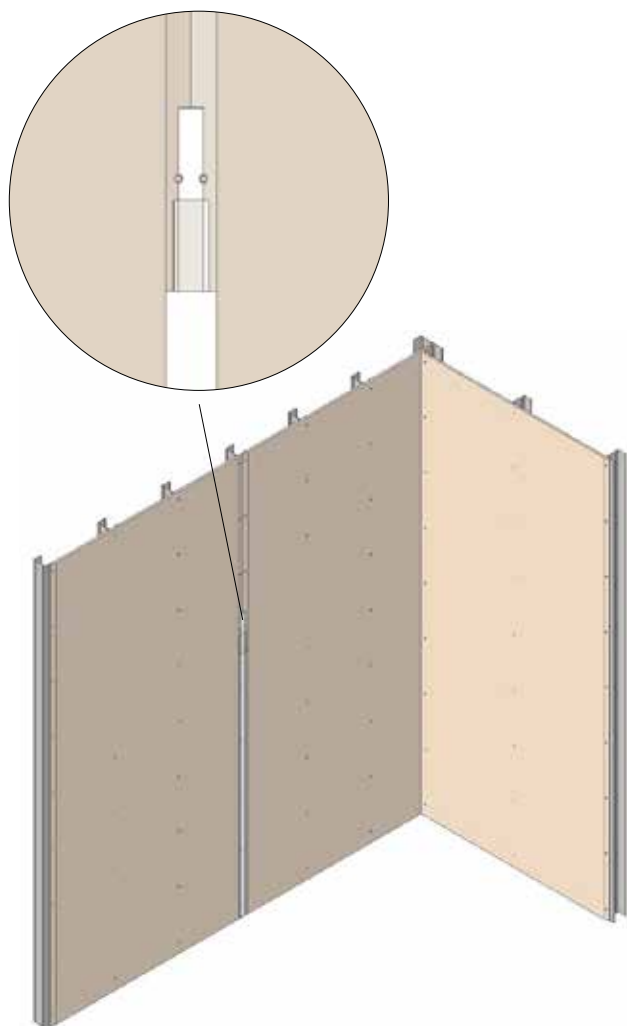


man bygga våtrumsväggar där man i stället för ett traditionellt våtrumsmembran kan lägga en 0,2 mm PE-folie mellan två skivlager. Det krävs dock att den yttersta skivan är en kalciumsilikatskiva. Hydropanel är en fibercementskiva, men skivan innehåller även kalciumsilikat och kan i denna tillämpning likställas med en kalciumsilikatskiva.



**BADRUÐ, SIMHALLAR,  
STORKÖK, LABORATORIER M.M. ...**

# Enkel och okomplicerad montering



## MONTERINGSPRINCIP – ENKELT LAGER HYDROPANEL

Hydropanel kan monteras på trä- eller stålstomme med eller utan isolering med ett regelavstånd på 400-600 mm, beroende på skivans tjocklek och väggens funktion.

Lösningar i ett lager kan göras med 9 eller 12 mm skivor.

I våtrum används Hydropanel med spackelkanter på två eller fyra sidor. Skivskarvar armeras och spacklas. Detta gäller även om kakel ska monteras efteråt.

Skivan görs fast med skruvar eller klammer med max. avstånd på 300 mm.

### Bearbetning

Hydropanel skärs till med elverktyg. För större projekt rekommenderas att man använder hårdmetallklinga.

## HYDROPANELSKRUVAR

- På trä – SQD-skruvar, US-A2
- 0,6-1 mm stål – HP SP-PH2
- 1-2 mm stål – HP DP-PH2



SQD-skruvar



SP-skruvar



DP-skruvar

**Hydropanel** är en del av Masterpanels-serien som bland annat även innehåller följande skivor:

Windpanel – Premium och standard  
Conchip – Standard outdoor  
Duripanel – Standard indoor  
Masterboard – Standard våtrum  
Multiboard Exterior – Premium outdoor

## Vill du veta mer?

Mer information om Hydropanel finns på vår hemsida, [www.ivarsson.dk](http://www.ivarsson.dk)



Masterpanels by  
ivarsson a/s, Kometvej 36, DK-6230 Rødekro  
T +45 73 66 19 99, [ivarsson@ivarsson.dk](mailto:ivarsson@ivarsson.dk), [www.ivarsson.dk](http://www.ivarsson.dk)

  
**MASTERPANELS**  
by ivarsson