

The SURF logo consists of the word "SURF" in a bold, white, sans-serif font, centered within a dark red square. Below the square, the website address "www.surfaces.fi/se" is printed in a smaller, white, sans-serif font.

SURF

www.surfaces.fi/se

**YOUR IDEA.
OUR SURFACES.**

SURF IDEA BOOK 2014 - 1/2

www.surfaces.fi/se

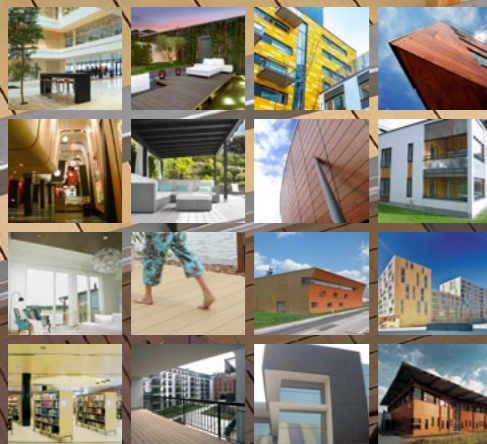


Puucomp

Twinson

FunderMax

Prodema



Frihet att koncentrera sig
på planeringen av arkitekturen



Ett färggrant bostadshus gör sig bra vid havet

HOAS Busholmen – gräddan av studentbostäder

I området som byggs på platsen för den gamla hamnen på Busholmen möter det öppna havet och stadskärnan varandra. Intill ligger en livlig passagerarhamn, vidsträckt grönområden samt småbutiker och moderna kontorsbyggnader. På Busholmen byggs det bostäder åt 17 000 Helsingforsbor och tack vare de utmärkta kommunikationerna till området ska där skapas 6 000 arbetsplatser.

Höghuset med fyra torn är med sina 204 bostäder en av Helsingforsregionens studentbostadsstiftelses modernaste och största studentbostadskomplex. En nyhet är kollektivbostäderna med gemensamma kök på varje våning, men där var och en har ett eget kylskåp och badrum.

I HOAS Busholmen finns bostäder för såväl ensamboende, sambor och kompisgäng, berättar HOAS kundansvariga Liina Länsiluoto.

De boende trivs utmärkt i den uppiggande miljön. Förutsättningarna för att det ska uppstå en gruppkänsla i tornhusen är goda: i tvättstugan går det undan med tvätten, de gemensamma utrymmena är utformade efter de boendes önskemål och det finns plats för alla att parkera sin cykel. Avfallshanteringen sköts via områdets sopsugsystem, vilket gör att man slipper trafik från sopbilar.

Arkitektbyrån Helamaa ja Pulkkinen Oy ansvarade för projektplaneringen, och huvudarkitekt var Jarmo Pulkkinen som till sin hjälp hade

arkitekt Karla Sivula. De eftersträvade en färggrann och ungdomlig fasad där de olikfärgade ytskikten skapar en mosaikeffekt som är unik för varje torn. I fråga om fasadlösningen har man satsat både på snygg ytarkitektur och på en lång livscykel och hög säkerhet.

Ett trivsamt köpcentrum med internationell atmosfär

Itis lockar till köp i en ljus och rymlig värld av varumärken

Nordens största köpcentrum Itis, känt för sitt välvda glastak, behövde något nytt att locka med. Detta löste man genom att skapa rymd och använda lyxigare material, placera om samt öka antalet inspirerande butiker med kända varumärken och skapa en lockande dialog mellan butiker och öppna utrymmen.

Enligt Jaakko Ristola, vd för Itis huvudägare Wereldhave Finland Oy, erbjuder köpcentrumen numera inte bara service, utan fungerar också som sociala mötesplatser dit man kommer för en trevlig stund. Därför ville man göra området även utanför butikerna mer levande. I gångstråken byggdes nya kiosklänkande försäljningsställen och runt om i köpcentrumet skapades utrymme för säsongsbetonade pop up-butiker.

– Itis är en föregångare som satsar särskilt på mode. De mest kända internationella varumärkena och de främsta finländska kedjorna erbjuder såväl upplevelser som trendiga produkter hos oss, berättar Wereldhave Finlands vd Jaakko Ristola.

Första etappen av köpcentrumet, med det tidigare namnet Östra centrum, stod klart 1984 och under de kommande årtiondena följade

flera omfattande utbyggnader. Konceptet för den nu genomförda helrenoveringen togs fram av arkitektbyrån Haskoll från London. Den projektansvariga arkitektbyrån i Finland var Parviainen Arkkitehdit Oy.

Ett levande, lockande och fungerande Itis

– Östra centrum hade byggts ut i flera steg. Med tiden hade det uppstått problem som är typiska för många köpcentrum: det gav ett dunkelt och slitet allmänintryck, butikernas sortiment och placering utgick inte från att skapa köpkraft och dessutom var det rörigt och svårt att hitta, säger arkitekt SAFA Bratislav Toskovic från Parviainen Arkkitehdit, som ansvarade för den huvudsakliga projektplaneringen i Finland.

– Köpcentrumens värld har förändrats. Haskoll undersökte vad som behövde förändras och gjorde en konceptplan baserad på sina internationella erfarenheter. Det viktigaste var att förtydliga rumsdispositionen och logistiken samt att höja inredningskvaliteten till en nivå som var representativ för affärsverksamhetens målsättningar.

Slutresultatet är ett fullständigt omvandlat Itis. Med hjälp av belysning och inredningsmaterial harmoniserades uttrycket hos köpcentrumets delar, som byggts under olika tidpunkter. Andra våningen gjordes mera attraktiv genom bredare broar med utrymme för småbutiker och rogivande sällskapsytor som bidrar till mera liv.

– Ett bra köpcentrum är både trivsamt och stimulerar till konsumtion. Dessutom ska det vara enkelt att ta sig dit och att orientera sig på plats, förklarar Bratislav Toskovic. – Itis 180 butiker har fått en ny placering eller image, och de är nu grupperade temavis.

Bland annat flyttades varuhuset Stockmann från sin plats längs en lång gång till sammanhängande lokaler i Itis östra ände. Det lediga utrymmet fylldes i stället med mindre butiker som får bra exponering mitt i Itis. Även restauranger, caféer och annan service har placerats med kunderna i åtanke.

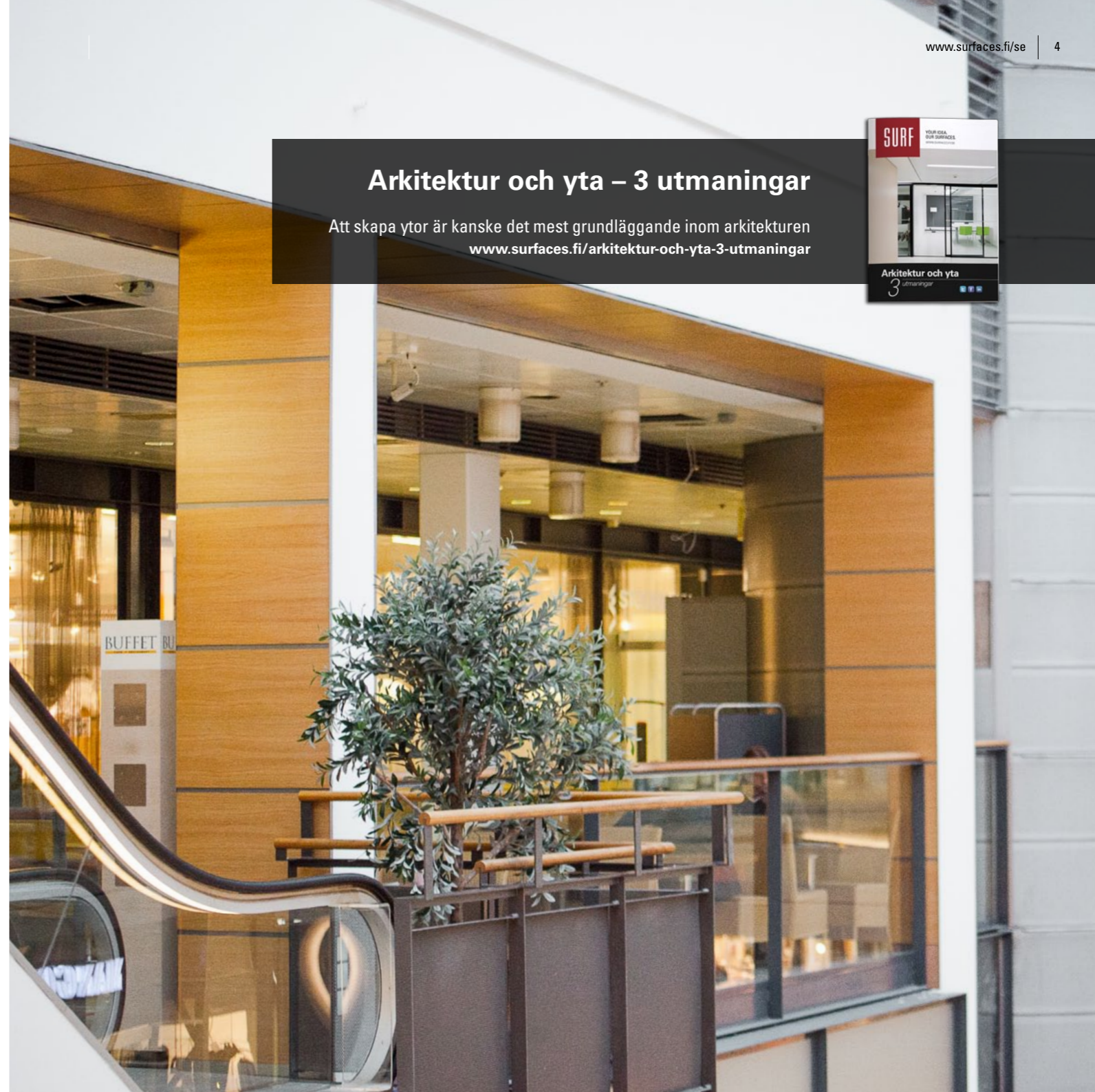
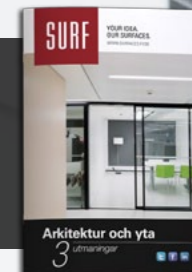
Tränredningen är vilsam för ögat

Förutom ljusa lokaler ville man ha en harmoniserad inredning med varm atmosfär. Lösningen blev

(fortsättning på sidan 5)

Arkitektur och yta – 3 utmaningar

Att skapa ytor är kanske det mest grundläggande inom arkitekturen
www.surfaces.fi/arkitektur-och-yta-3-utmaningar





inredningsskivor med en yta av äkta ekfaner som återkommer i hela köpcentrumet. Till exempel kläddes alla centrala gångstråk och broar med skivorna. Bratislav Toskovic är nöjd med det något rödskiftande ekfaneret, som förhöjer den eftersträvade visuella upplevelsen.

– De föråldrade, dystra inredningsplattorna byttes mot en välbelyst helhet med vit puts, äkta ekfaner, spröjsverk av metall och effektfulla skyltfönster som går från golv till tak. Haskoll definierade målen och tillsammans med leverantörerna hittade vi perfekta lösningar för att uppfylla dem genom att testa olika alternativ på plats, berättar han.

Samarbetet mellan projektets olika parter inleddes redan i planeringsstadiet och man samarbetade även vid valet av skivor till inomhusytorna. Tillsammans med arkitekterna jämförde

man Puucomps certifierade faneralternativ, och kantlisterna fick en lättmonterad konstruktion som fulländar atmosfären.

Affärerna går bra och renoveringen av innerväggsbeklädnaden fortskrider

Den omfattande renoveringen som påbörjades 2011 ökar trivseln i köpcentrumet och skapar ytterligare handelsutrymme för internationella och finländska varumärken. Renoveringen blir helt klar under 2014.

Köpcentrumet på fyra våningar har en totalyta på ca 200 000 m², varav 115 300 m² används till handel. I samband med renoveringen utökades de befintliga lokalerna med ca 11 000 m² nytt handelsutrymme. Utbyggnaden och

omvanligen av handelsutrymmet har genomförts etappvis, och Itis har hållit öppet under hela renoveringstiden.

Butikerna har kunnat flytta in i sina nya lokaler i takt med att inredningsarbetena har färdigställts. Villkoret för att montörerna skulle kunna arbeta obehindrat var att man kunde garantera kundernas säkerhet och ha kontroll över logistiken.

Timo Savolainen från Oivatuote Oy har stor erfarenhet av inomhusbyggen och uppskattade den heltäckande servicen. Den inkluderade produktplanering, som underlättade monteringen, och flexibla leveranser under monteringsarbetets gång. De enhetliga inredningsskivorna passar ypperligt i sin miljö och glädjer även entreprenörerna.

SURF

www.surfaces.fi/se



Puucomp



FunderMax

En tjänst för arkitekter och deras kunder

SURF hjälper arkitekten att förverkliga sina idéer om yttskiktet. Vi bistår byggprojektets olika parter i allt från planeringen till monteringen och ser till att de tekniska lösningarna fungerar, övervakar produktionen och sköter transportererna av yttskiktetskonstruktionerna.

YOUR IDEA. OUR SURFACES.

1

Tillsammans letar vi fram och vid behov testar yttskiktetslösningar som förmedlar den känsla du eftersträvar och som uppfyller objektets visuella och kvalitetsmässiga krav.

2

Vi väljer ut eller planerar det lämpligaste tekniska genomförandet, som även ska vara smidigt att installera.

3

Vi ser till att yttskiktet uppfyller alla myndighetskrav och kontrollerar att nödvändiga certifikat samt anvisningar är giltiga och finns tillgängliga.

4

Vi deltar aktivt i det praktiska genomförandet av projektet från början till slut och tar även hand om produktionen, logistiken och anvisningarna till montörerna.

SURF IDEA BOOK 2014 - 1/2

www.surfaces.fi/se



**YOUR IDEA.
OUR SURFACES.**

SURF-Arkitekttjänst

www.surfaces.fi/se

GoodTouch AB

Fritz Janssons väg 26

184 70 Åkersberga

tel. 08-410 155 02

Robert Berg - SE

tel. 08-410 155 02

robert.berg@surfaces.fi

Kari Hallman - FI

tel. +358 400 372 145

kari.hallman@surfaces.fi

Arkitekt, vi gör dina idéer till verklighet

All synlig arkitektur består av ytskikt. Ytskiktet formar och avgränsar arkitekturen, skapar rummet och stämningen. För att du ska kunna utnyttja din kreativitet fullt ut har vi samlat teknisk kompetens om arkitektoniska ytskikt och de bästa produkterna under samma tak. Kanske finns det nya tekniker som ger lätta konstruktioner och funktionella, individuellt anpassade lösningar för det krävande objektet som just nu ligger på ditt arbetsbord.